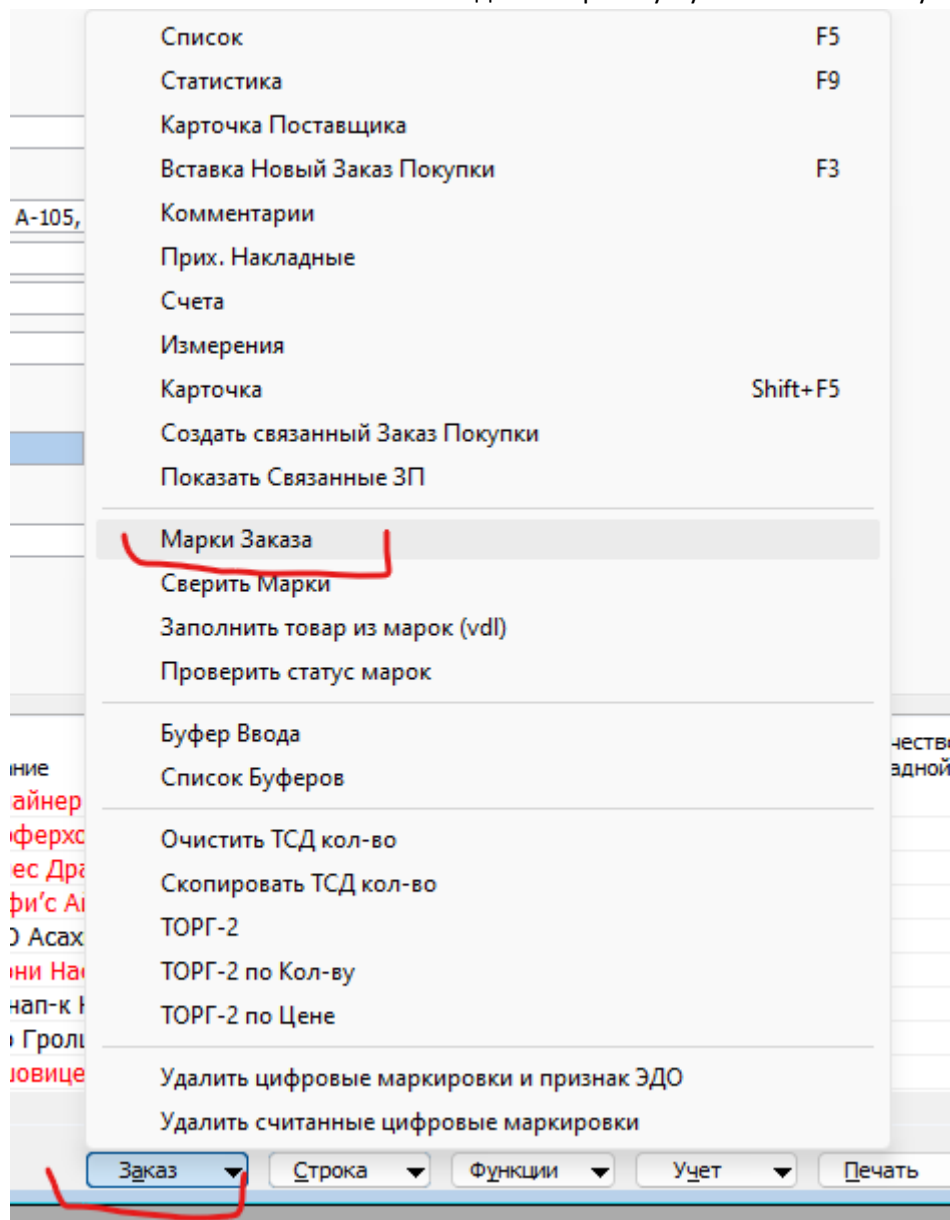


Как посмотреть какие марки были считаны ТСД повторно.

При принятии товара от поставщика сотрудник может считать терминалом сбора данных (ТСД) марку повторно.

Для того, чтобы быстро найти строки с дублями разработана функция поиска дублей марок.

- 1) Необходимо, чтобы приемщик завершил приемку (на ТСД – функция завершить прием).
- 2) В системе Семеновский Навижн заходим в карточку нужного заказа покупки,

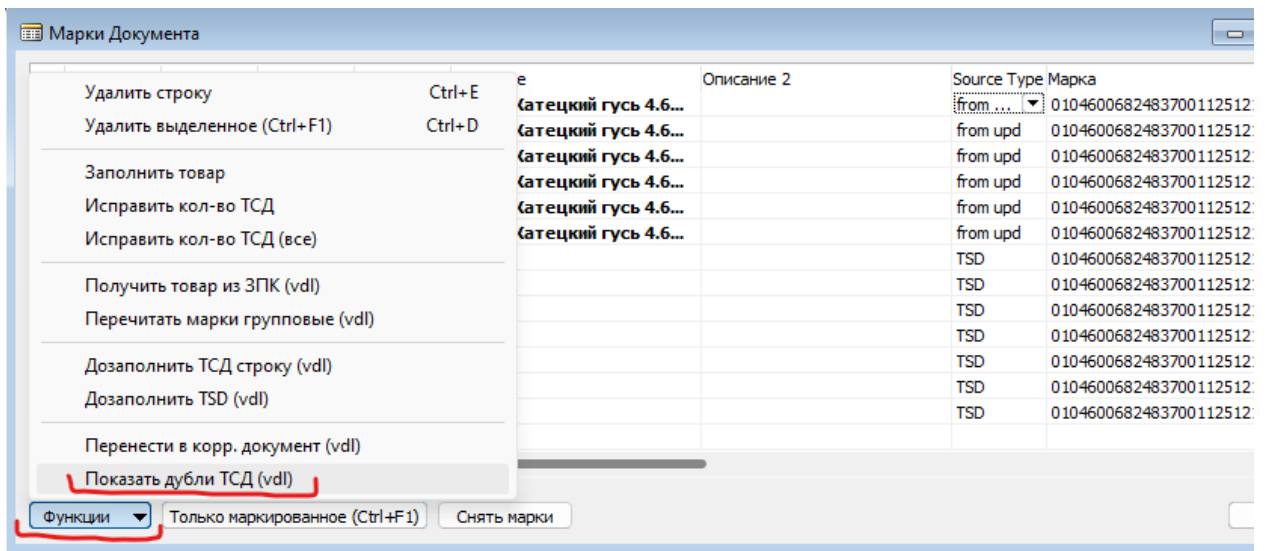


Кнопка-меню Заказ → Марки Заказа

Откроется новое окно с марками по выбранному заказу покупки.

В колонке Source Type – как марка попала в список:

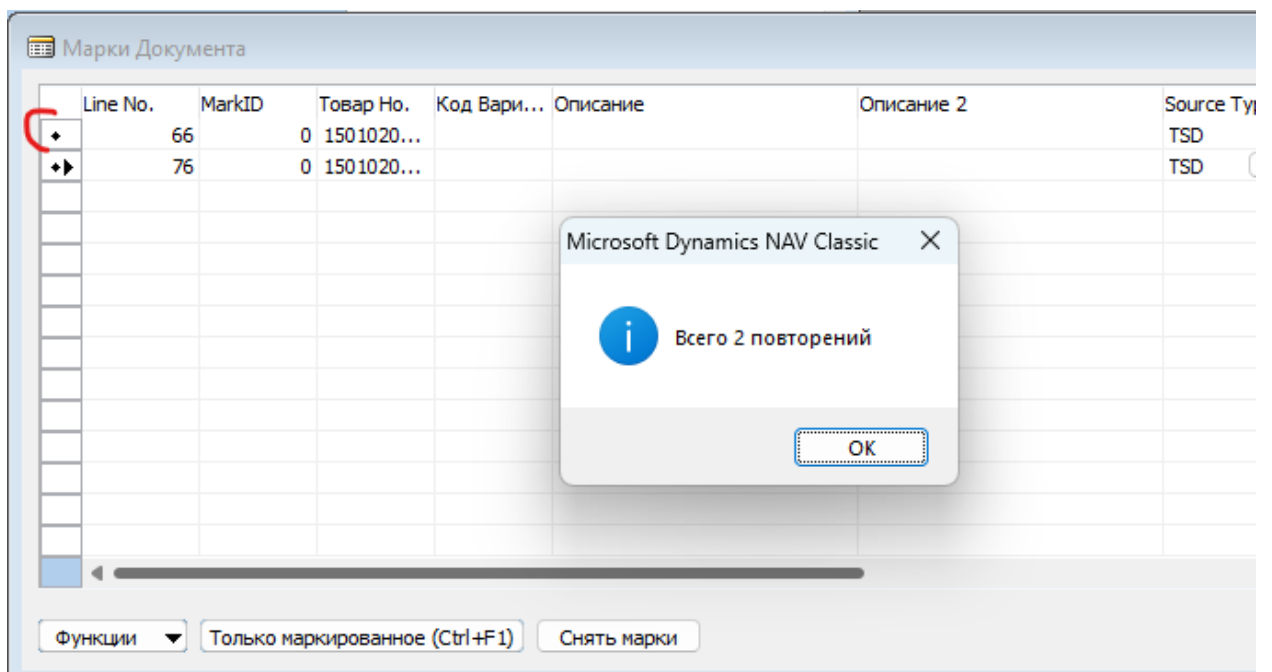
- from upd – марка была скопирована из УПД, которую Navision прочитал в Такском.
- TSD – марку считал приемщик при помощи ТСД.



Для того, чтобы увидеть дубли необходимо нажать:

Функции → Показать дубли ТСД (vdl)

При этом система пометит строки (Ctrl+F1) с повторяющимися ТСД марками и покажет только помеченные строки



Кнопка «Только маркированное» -- переключает режим отображения – только маркированные(отмеченные) строки или все строки.

Кнопка снять марки – убирает маркировку со всех строк и показывает все строки.