

Возвраты Поставщику при помощи сканирования марок ЧЗ.

1) Заходим закупка

2) Розница Покупка Возврат

Нужно в карточке возврата создать новый документ (F3, Enter)

Можно не заполнять Поставщика (система будет искать поставщика по марке)

3) На закладке Марки в поле «Читать марку» нужно считать марку (Дата Матрикс) при помощи сканера. Система найдет документ по которому был приход товара.

4) Система автоматически заполнит Поставщика, договор с поставщиком.

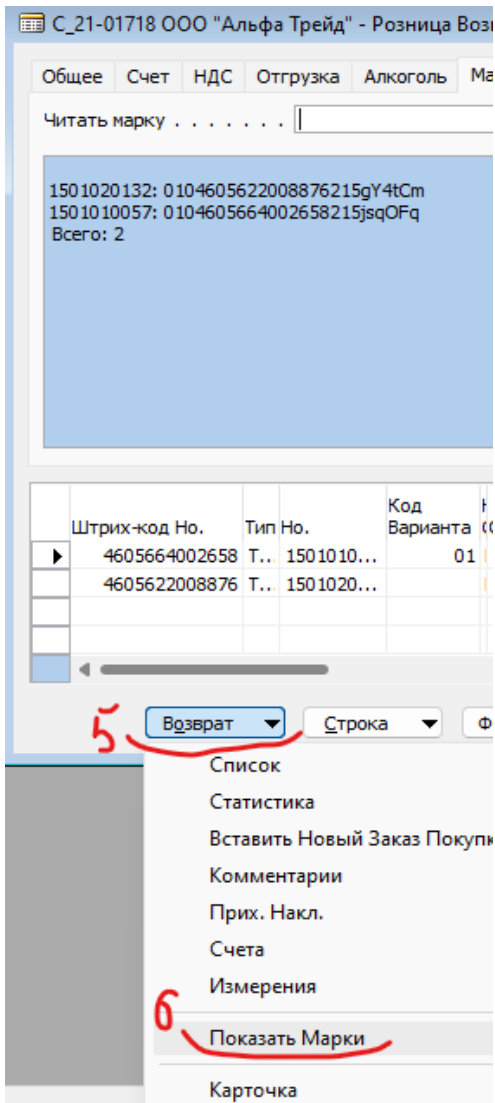
Возможно, нужно будет заполнить КПП (выбрать)

В поле считанных марок будут показаны последние 4 считанные марки

При считывании очередной марки система будет вносить ее в строки документа.

Внимание! Необходимо будет обновить документ, т.к. Navision не показывает автоматом изменения в строках документа.

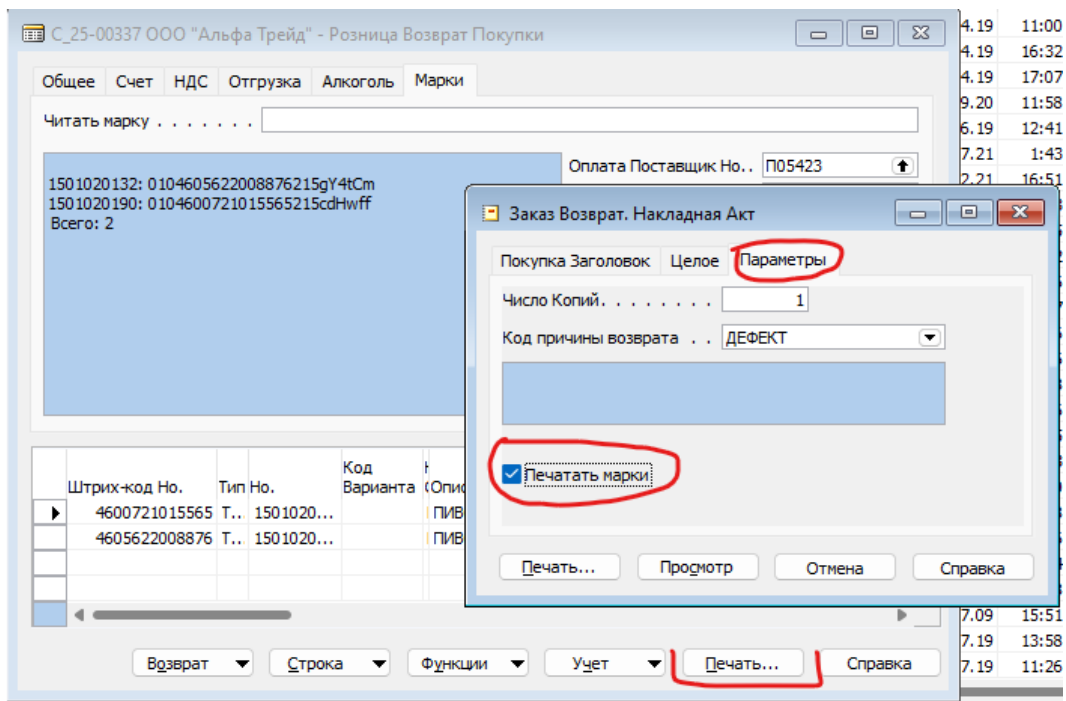
Перечень всех марок в документе можно посмотреть через



Возврат (5)

Показать марки (6)

Распечатать отчет с марками можно:



В отчете Заказ Возврат. Накладная Акт нужно поставить галку "Печатать марки" на закладке «Параметры».